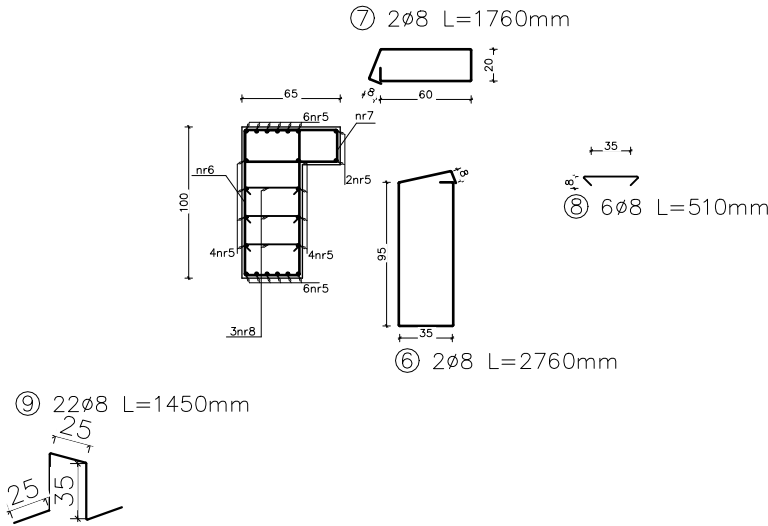
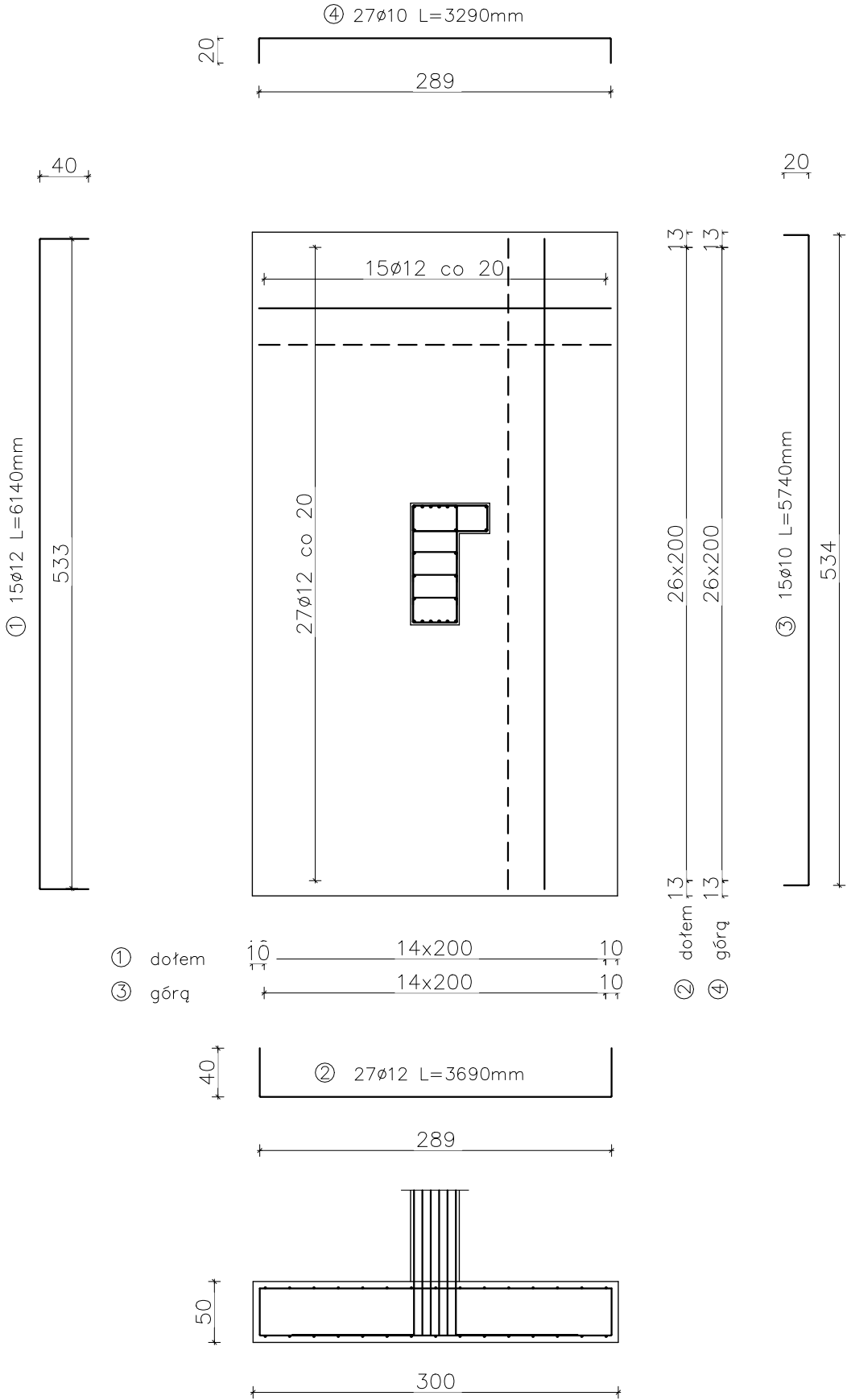
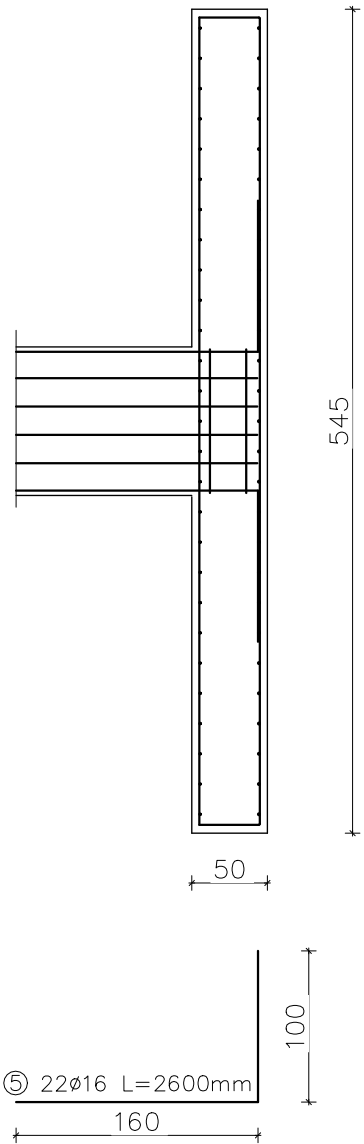





Stopa fundamentowa F-1, F-1'  
Skala 1:50

ZESTAWIENIE									
Poz.	Ø	Długość [m]	Liczba			Długość łączna [m]			
	[mm]		w elemencie	elementów	ogółem	Ø16	Ø12	Ø10	Ø8
1	12	6,14	15	2	30		184,2		
2	12	3,69	27	2	54		199,3		
3	10	5,74	15	2	30			172,2	
4	10	3,29	27	2	54			177,7	
5	16	2,60	22	2	44	114,4			
6	8	2,76	2	2	4				11,0
7	8	1,76	2	2	4				7,0
8	8	0,51	6	2	12				6,1
9	8	1,45	22	2	44				63,8
Długość wg średnic [m]						114,4	383,5	349,9	87,9
Masa 1 m pręta [kg/m]						1,58	0,89	0,62	0,40
Masa wg średnic [kg]						180,8	341,3	216,9	35,16
Ogółem [kg]						748,6			



Jednostka projektowania:  
BUDOTEKA biuro inżynierskie  
Tomasz Kozłowski  
59-830 Olszyna, ul. Wolności 93;  
tel. 604 206 084; www.budoteka.tech; biuro@budoteka.tech



Inwestor :  
Gmina Węglińiec  
ul. Sikorskiego 3  
59-940 Węglińiec

Obiekt:	Budowa budynku żłobko-przedszkola z wykorzystaniem odnawialnych źródeł energii				
Adres inwestycji:	dz. nr 168/1, ul. Kochanowskiego, 59-940 Węglińiec				
Nr dz., Ark. Mapy, Obręb, Gmina :	dz. nr 168/1, Obr. 0001-Węglińiec, j.ew. 022506_4 Węglińiec, 59-940 Węglińiec				
Stadium Projektu :	Wykonawczy				
Branża :	Konstrukcja				
Nazwa rysunku :	Stopa fundamentowa F-1, F-1'				
ARCHITEKTURA	Imię, Nazwisko		Numer uprawnień:		Podpis:
	Opracował:		mgr inż. Tomasz Kozłowski upr. nr: D0Ś/0004/PBKb/17; D0Ś/B0/0296/17		
	Sprawdził:		mgr inż. Tomasz Tyczyński upr. nr: D0Ś/0011/PBKb/16; D0Ś/B0/0254/16		
	Asystent/ko Projektanta:		Samuel Gul		
Symbol projektu:	Data:	Format rys.:	Skala:	Nr rys.:	
PW	10.12.2019 r.	594x420	1:50	2/K	
Nazwa wewn. rys. :					

Rozpowszechnianie i powielanie niniejszej dokumentacji bez zgody posiadacza praw autorskich jest zabronione. Dz. U. 24/1984, poz.83, ART 115-118  
Copyright by BUDOTEKA®